

Инструкция по настройке Приложения X-Lite для платформы Windows

1. После установки и запуска приложения Вы увидите следующее окно. (Рис. 1).

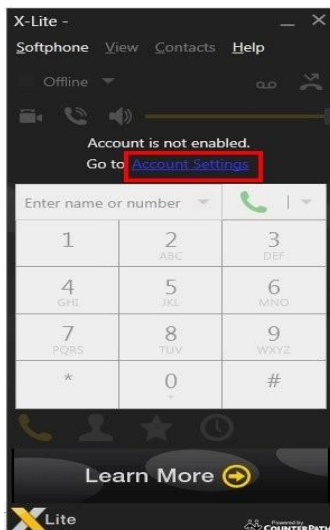


Рис. 1

2. Для настройки SIP аккаунта необходимо нажать на ссылку «Account settings» (Рис. 1). Откроются настройки учетной записи (Рис. 2), смотрите ниже.

«Account settings» Введите настройки согласно образцу ниже и нажмите ОК.

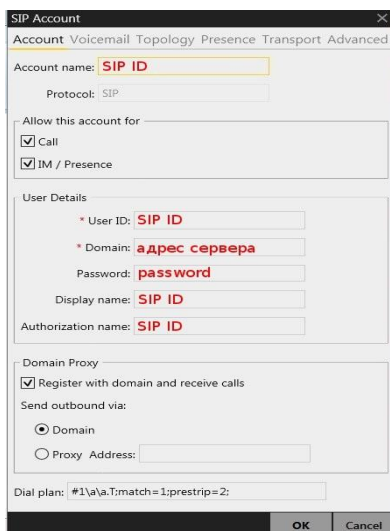


Рис. 2

При настройке программы на обычную линию сети:

- «Имя пользователя» - указываем логин учетной записи, которые мы высылаем Вам письмом;
- «Пароль» - указываем пароль от учетной записи;
- «Сервер» - указываем доменное имя и нажимаем «NEXT».

При настройке программы на добавочный номер Виртуальной АТС:

- «Имя пользователя» - указываем логин учетной записи, которые мы высылаем Вам письмом;
- «Пароль» - пароль добавочного номера Виртуальной АТС;
- «Сервер» - указываем доменное имя и нажимаем «NEXT».

3. Программа готова к работе. При возникновении каких-либо проблем, убедитесь, что остальные настройки вашей программы соответствуют указанными ниже.

Вкладка «Advanced» раздел «Additional Settings» (Рис. 3).

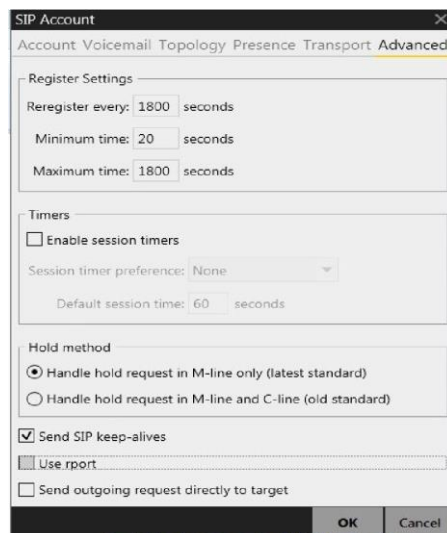


Рис. 3

4. Вкладка «Topology» раздел «Additional Settings» (Рис 3).

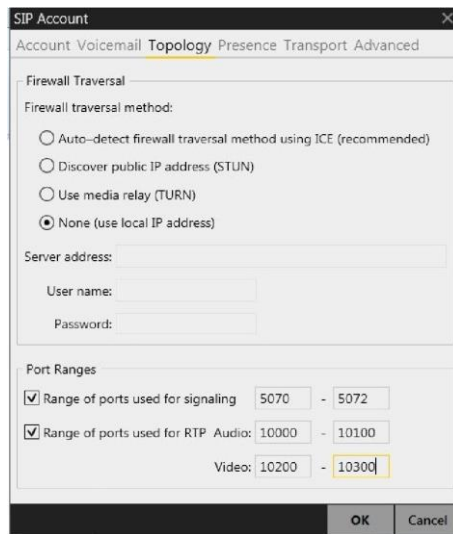


Рис. 4

5. ПРИМЕЧАНИЕ: Диапазоны портов в настройке «Port Range» на разных SIP-программах / SIP-устройствах, работающих в одной локальной сети, не должны совпадать. Задавать при этом рекомендуется любые, превышающие значение 5060, но не пересекающиеся диапазоны, как данной программы, так и остальных программ/устройств, находящихся в той же локальной сети. На экране программы кнопка Softphone (Рис. 5)



Рис. 5

Раздел Account Settings (Рис. 6).

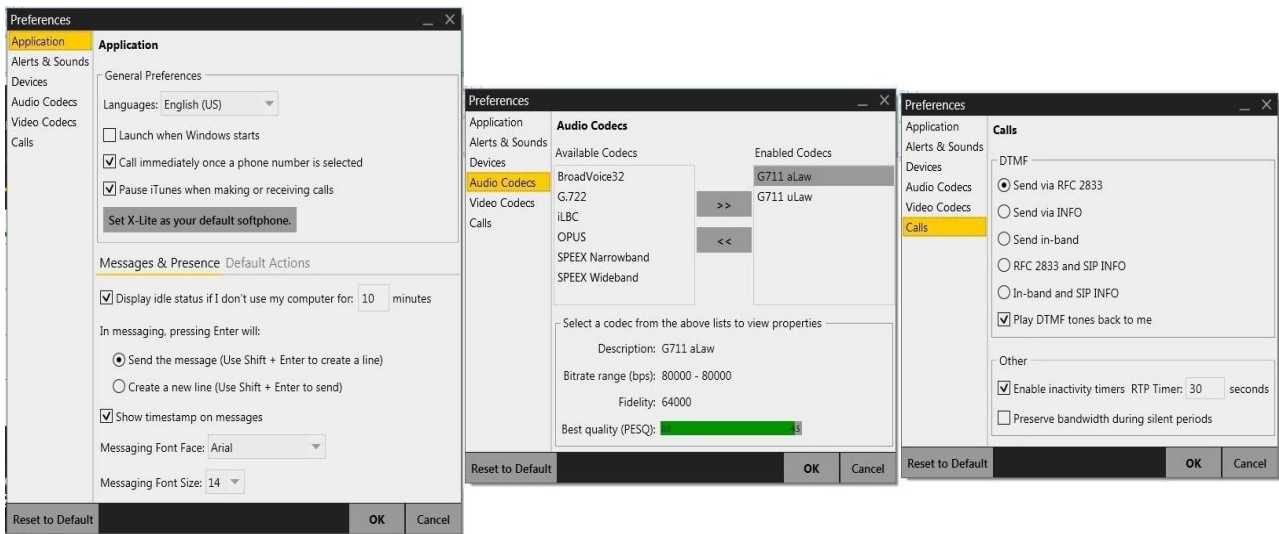


Рис. 6